

**INFORMACIÓN TÉCNICA**

**Hornos para el curado (polimerizado) de resinas y barnices por calentamiento eléctrico y circulación de aire forzada. Cámara interna en acero inoxidable, control por PLC y pantalla táctil multifunción, comunicación por internet, impresión de informes y gráficos de proceso.**

**OPCION: Plataforma interna motorizada.**

---



*NOTA: Las fotografías y dibujos se ofrecen solo con propósito informativo y podrían diferir de los diseños y construcciones más actualizados detallados en la presente oferta.*

*Especificaciones (Sujetas a posibles modificaciones previas a la venta)*

**ALCANCE DEL SUMINISTRO ESTANDAR:**

Tipo	Cámara interna altura (mm)	Cámara interna anchura (mm)	Cámara interna fondo (mm)	Potencia eléctrica instalada (kW)*	Altura total (mm)	Ancho total (mm)	Fondo total (mm)
DM0	650	600	650	5	1300	1300	950
DM1	850	750	850	9	1500	1450	1150
DM2	1200	1000	1000	12	1650	1700	1500
DM3	1300	1100	1250	15	1950	1800	1550
DM4	1850	1100	1350	20	2500	1800	1650
DM5	2000	1500	1500	30	2650	2200	1800
DM6	2000	2000	2000	50	2650	2700	2300
DM7	2000	2000	3000	60	2650	2700	3300

*(\*Se indica la potencia eléctrica estándar, sujeta a estudio de la capacidad de transferencia térmica de la carga a procesar).*

**Rango de temperaturas:** Ambiente hasta 250°C, en incrementos de 1°C

**Alimentación eléctrica:** 380 / 415 V, 3 fases, 50 Hz (estándar).  
(Otras configuraciones son posible bajo pedido)

**Uso homologado:** Para el secado y curado / polimerizado de barnices y resinas dieléctricas entre 50º y 220°C.

**Construcción / Especificaciones:**

Circulación forzada del aire interior mediante un ventilador (o varios en función del tamaño del horno) montado sobre el panel superior del horno y acoplado a un motor eléctrico trifásico de potencia suficiente para asegurar un flujo de aire caliente homogéneo desde los paneles perforados laterales de la cámara.

La carcasa exterior del horno está protegida mediante un acabado de pintura tipo esmalte. La cámara interior del horno está recubierta totalmente por paneles de acero inoxidable (AISI #201) y aislados térmicamente con una pared de lana de roca de alta densidad de 100 mm de espesor.

El acceso al horno se realiza mediante una o dos puertas (en función del tamaño del horno) con bisagras exteriores, el cierre y bloqueo de las puertas es mediante barra y palanca con pestillo.

El calentamiento es por resistencias eléctricas de tubo de incolloy con aislamiento mineral montadas dentro de los conductos de recirculación de aire, fuera de la cámara del horno.

La ventilación (% regeneración del aire en recirculación) se realiza de forma manual mediante tomas de aire regulables cerca de los ventiladores.

**OPCIONAL:**

Opcionalmente el horno puede ser equipado con una plataforma motorizada. La plataforma forma parte de la cámara del horno cuando está completamente replegada. Se desliza sobre raíles mediante un sistema de motor reductor eléctrico que actúa sobre un eje con ruedas. El movimiento de la plataforma se controla desde el panel del horno.

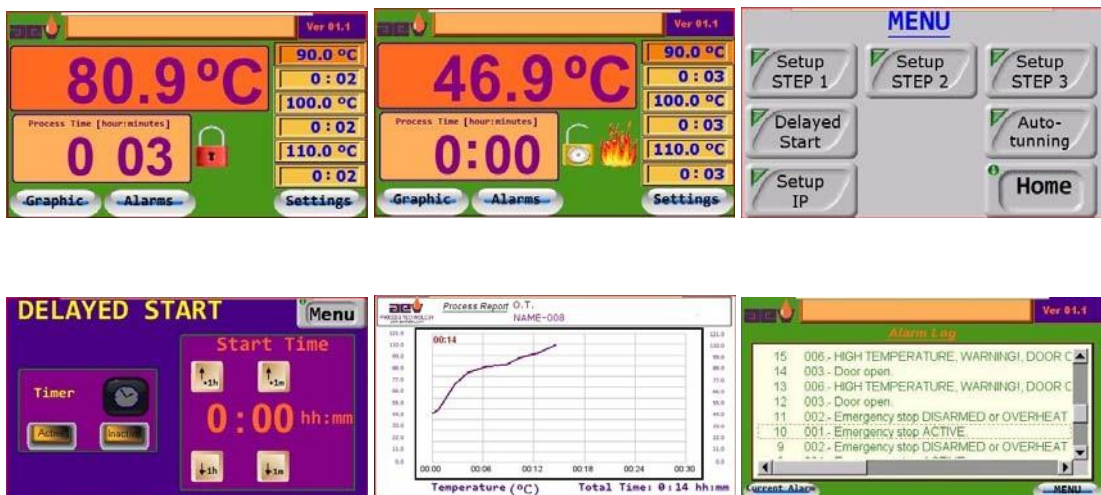
## Sistema de control del horno:

El panel de mando situado en el lateral del horno incluye un completo sistema de control que puede ser gestionado a través de una pantalla táctil a todo color de 5.7" y su correspondiente software de visualización.

El panel incluye asimismo todos los elementos necesarios para el correcto funcionamiento y monitorización del horno tales como: Pulsador de emergencia, contactores de estado sólido (larga duración y sin mantenimiento), PLC con módulo de comunicación Ethernet, sistema de desbloqueo manual por llave del seguro de puerta, así como el interruptor general de alimentación.

El software desarrollado para la gestión del proceso permite un control total de proceso de curado: Menús interactivos, rampas de calentamiento, puesta en marcha diferida, calentamiento por niveles (hasta 3 temperaturas y tiempos), visualización, almacenamiento e impresión de gráficos de proceso tiempo/temperatura, gestión de alarmas (activas e histórico), etc.

La posibilidad de conexión a Internet del PLC y la pantalla táctil permite ofrecer un servicio de soporte en línea en todo momento.



### **Suministro:**

El horno se suministra totalmente ensamblado (excepto los ventiladores superiores para reducir su altura total durante el transporte), completo con instrucciones de uso, mantenimiento y diagramas eléctricos.



*NOTA: En caso de solicitarse el horno con plataforma motorizada pueden ser necesarias obras de instalación adicionales.*

### **Normas:**

Este horno se suministra con marcado “**CE**” siendo diseñado y construido de conformidad con las directivas europeas 89/392/EEC, 91/368/EEC, 93/44/EEC, 98/37/EEC y 2006/42/EEC.

El diseño es así mismo conforme con las siguientes normas internacionales:

**EN12100** Partes 1 y 2: Seguridad de las Máquinas.

**EN60204** Parte 1: Seguridad de las Maquinas. Equipo Eléctrico.